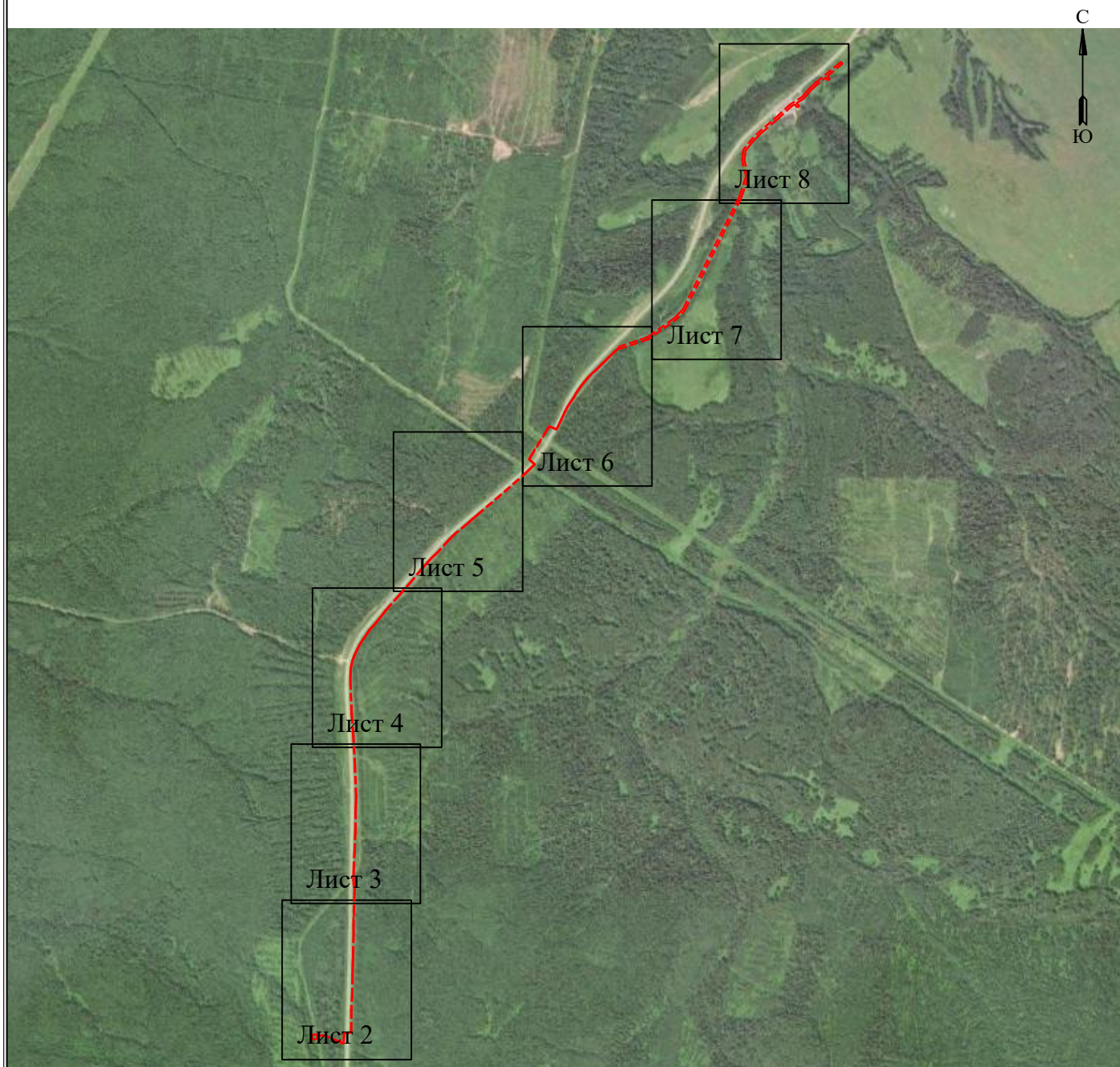


Схема расположения границ публичного сервитута

для эксплуатации объекта

СТП 10/0,4 кВ, КВЛ 10 кВ с установкой ПРВТ, ВЛ 0,4 кВ с установкой ПУ. Технологический комплекс в составе: ВЛ 10 кВ (протяженность 1663 м.); КЛ 10 кВ (протяженность 3695 м.); ВЛ 0,4 кВ (протяженность 404 м.); СТП 10/0,4 кВ - 1 шт. (КВЛ 10кВ ф.Перемское от ПС Перемская отпайка на ТП-10507; ВЛ 0,4кВ ф.1 от ТП-10507; СТП 10/0,4кВ ТП-10507)

Обзорная схема границ объекта землеустройства



УСЛОВНЫЕ ОБОЗНАЧЕНИЯ



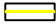


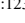
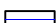

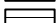
- | | | | |
|---|--|---|---|
|  | - границы устанавливаемого публичного сервитута |  | - обозначение характерной точки границы устанавливаемого публичного сервитута |
|  | - ось линии, контур объекта |  | - кадастровый номер земельного участка |
|  | - границы муниципального образования, населенных пунктов |  | - кадастровый номер квартала |
|  | - границы кадастрового квартала |  | - наименование муниципального образования, населенного пункта |
|  | - границы земельных участков, попадающих в зону публичного сервитута | | |

Схема расположения границ публичного сервитута
для эксплуатации объекта

СТП 10/0,4 кВ, КВЛ 10 кВ с установкой ПРВТ, ВЛ 0,4 кВ с установкой ПУ. Технологический комплекс в составе: ВЛ 10 кВ (протяженность 1663 м.); КЛ 10 кВ (протяженность 3695 м.); ВЛ 0,4 кВ (протяженность 404 м.); СТП 10/0,4 кВ - 1 шт. (КВЛ 10кВ ф.Перемское от ПС Перемская отпайка на ТП-10507; ВЛ 0,4кВ ф.1 от ТП-10507; СТП 10/0,4кВ ТП-10507)

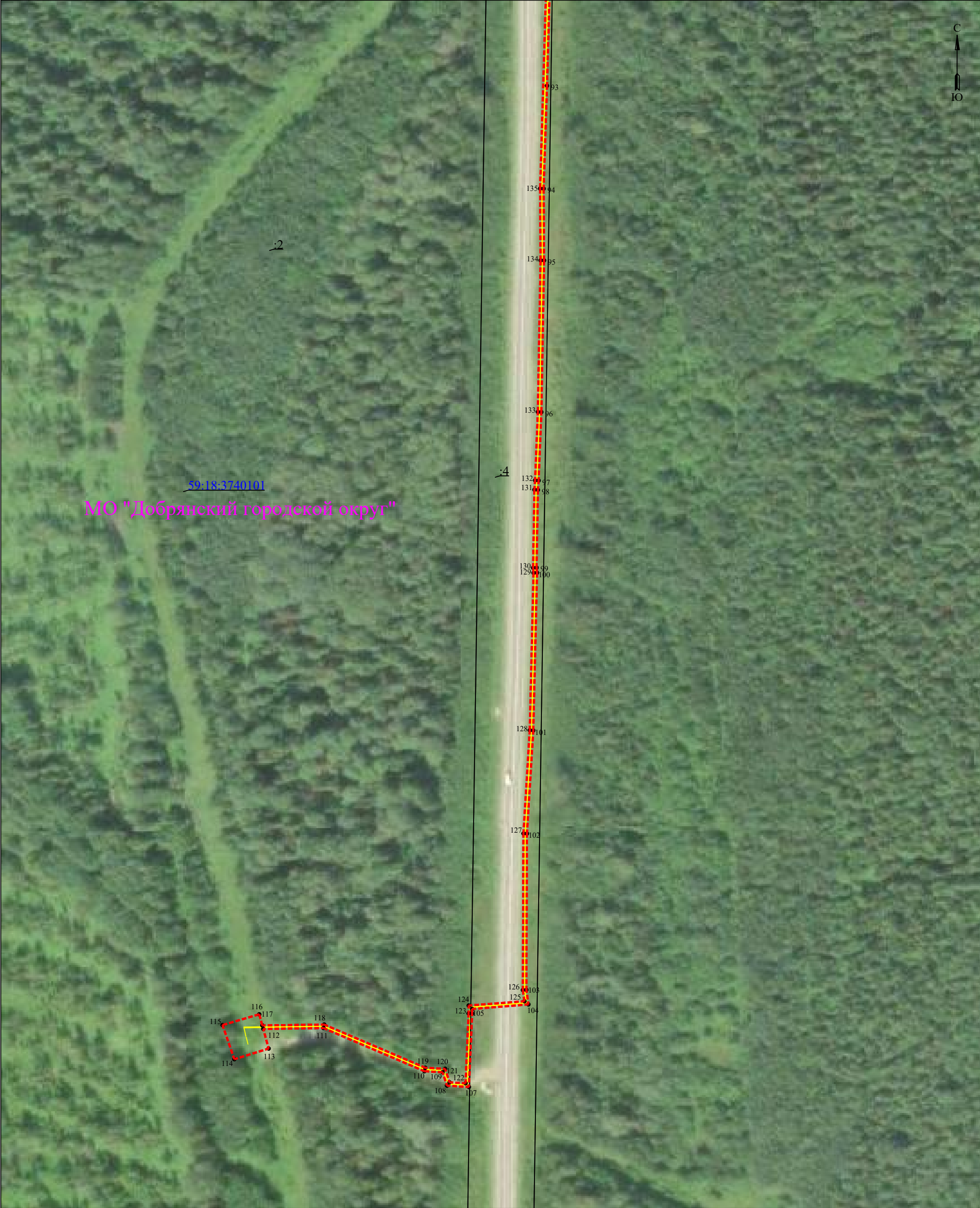


Схема расположения границ публичного сервитута
для эксплуатации объекта

СТП 10/0,4 кВ, КВЛ 10 кВ с установкой ПРВТ, ВЛ 0,4 кВ с установкой ПУ. Технологический комплекс в составе: ВЛ 10 кВ (протяженность 1663 м.); КЛ 10 кВ (протяженность 3695 м.); ВЛ 0,4 кВ (протяженность 404 м.); СТП 10/0,4 кВ - 1 шт. (КВЛ 10кВ ф.Перемское от ПС Перемская отпайка на ТП-10507; ВЛ 0,4кВ ф.1 от ТП-10507; СТП 10/0,4кВ ТП-10507)



Схема расположения границ публичного сервитута
для эксплуатации объекта

СТП 10/0,4 кВ, КВЛ 10 кВ с установкой ПРВТ, ВЛ 0,4 кВ с установкой ПУ. Технологический комплекс в составе: ВЛ 10 кВ (протяженность 1663 м.); КЛ 10 кВ (протяженность 3695 м.); ВЛ 0,4 кВ (протяженность 404 м.); СТП 10/0,4 кВ - 1 шт. (КВЛ 10кВ ф.Перемское от ПС Перемская отпайка на ТП-10507; ВЛ 0,4кВ ф.1 от ТП-10507; СТП 10/0,4кВ ТП-10507)



Схема расположения границ публичного сервитута
для эксплуатации объекта

СТП 10/0,4 кВ, КВЛ 10 кВ с установкой ПРВТ, ВЛ 0,4 кВ с установкой ПУ. Технологический комплекс в составе: ВЛ 10 кВ (протяженность 1663 м.); КЛ 10 кВ (протяженность 3695 м.); ВЛ 0,4 кВ (протяженность 404 м.); СТП 10/0,4 кВ - 1 шт. (КВЛ 10кВ ф.Перемское от ПС Перемская отпайка на ТП-10507; ВЛ 0,4кВ ф.1 от ТП-10507; СТП 10/0,4кВ ТП-10507)

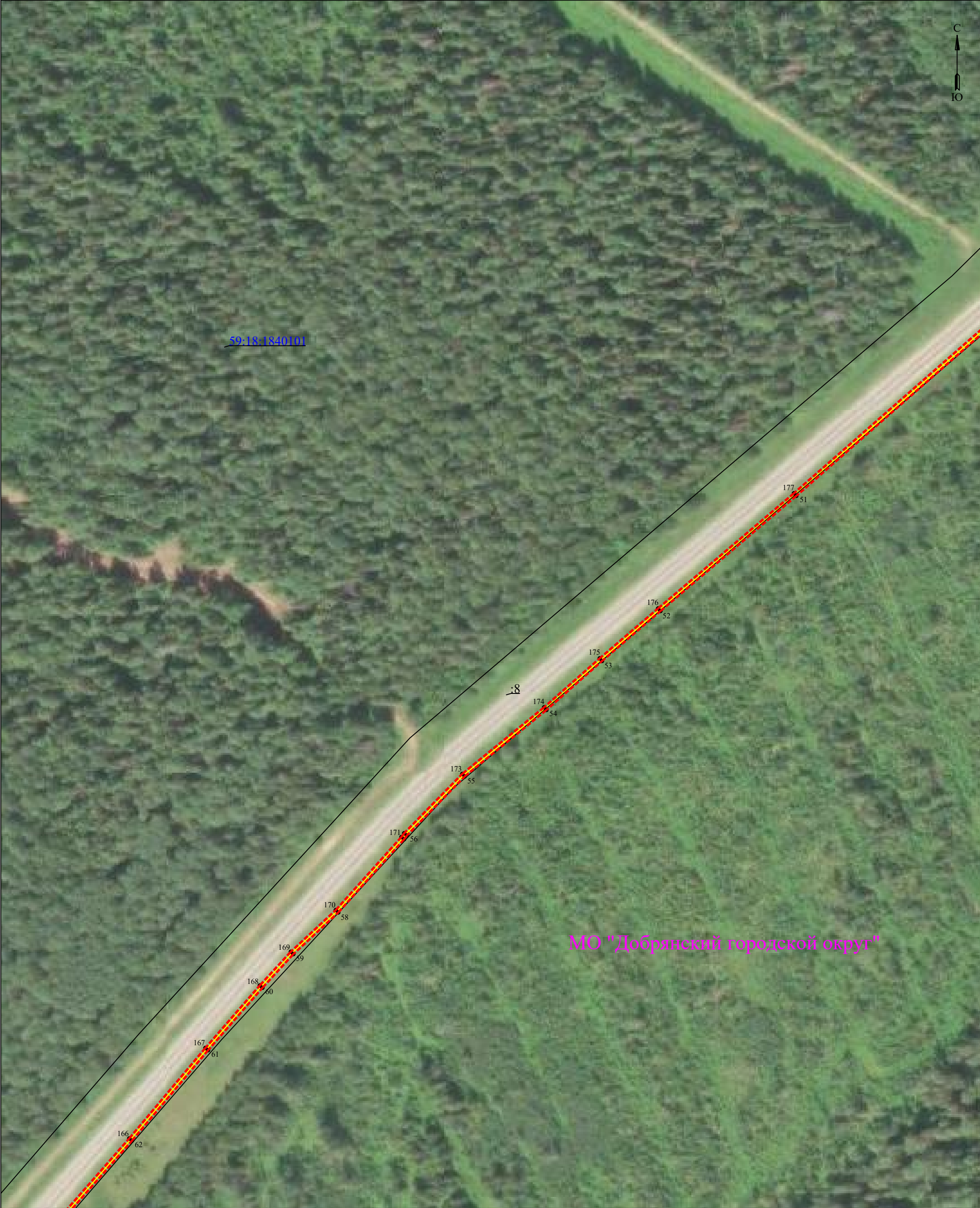


Схема расположения границ публичного сервитута
для эксплуатации объекта

СТП 10/0,4 кВ, КВЛ 10 кВ с установкой ПРВТ, ВЛ 0,4 кВ с установкой ПУ. Технологический комплекс в составе: ВЛ 10 кВ (протяженность 1663 м.); КЛ 10 кВ (протяженность 3695 м.); ВЛ 0,4 кВ (протяженность 404 м.); СТП 10/0,4 кВ - 1 шт. (КВЛ 10кВ ф.Перемское от ПС Перемская отпайка на ТП-10507; ВЛ 0,4кВ ф.1 от ТП-10507; СТП 10/0,4кВ ТП-10507)



Схема расположения границ публичного сервитута
для эксплуатации объекта

СТП 10/0,4 кВ, КВЛ 10 кВ с установкой ПРВТ, ВЛ 0,4 кВ с установкой ПУ. Технологический комплекс в составе: ВЛ 10 кВ (протяженность 1663 м.); КЛ 10 кВ (протяженность 3695 м.); ВЛ 0,4 кВ (протяженность 404 м.); СТП 10/0,4 кВ - 1 шт. (КВЛ 10кВ ф.Перемское от ПС Перемская отпайка на ТП-10507; ВЛ 0,4кВ ф.1 от ТП-10507; СТП 10/0,4кВ ТП-10507)



Схема расположения границ публичного сервитута
для эксплуатации объекта

СТП 10/0,4 кВ, КВЛ 10 кВ с установкой ПРВТ, ВЛ 0,4 кВ с установкой ПУ. Технологический комплекс в составе: ВЛ 10 кВ (протяженность 1663 м.); КЛ 10 кВ (протяженность 3695 м.); ВЛ 0,4 кВ (протяженность 404 м.); СТП 10/0,4 кВ - 1 шт. (КВЛ 10кВ ф.Перемское от ПС Перемская отпайка на ТП-10507; ВЛ 0,4кВ ф.1 от ТП-10507; СТП 10/0,4кВ ТП-10507)



Сведения о местоположении границ объектов

СТП 10/0,4 кВ, КВЛ 10 кВ с установкой ПРВТ, ВЛ 0,4 кВ с установкой ПУ. Технологический комплекс в составе: ВЛ 10 кВ (протяженность 1663 м.); КЛ 10 кВ (протяженность 3695 м.); ВЛ 0,4 кВ (протяженность 404 м.); СТП 10/0,4 кВ - 1 шт. (КВЛ 10кВ ф.Перемское от ПС Перемская отпайка на ТП-10507; ВЛ 0,4кВ ф.1 от ТП-10507; СТП 10/0,4кВ ТП-10507)

Перечень характерных точек Площадь зоны публичного сервитута 24817 кв.м		
Обозначение характерных точек границ	Координаты, м	
	X	Y
1	2	3
1	594011.62	2261573.54
2	593995.26	2261580.49
3	593991.34	2261571.14
4	594004.93	2261565.47
5	593970.19	2261523.35
6	593945.01	2261496.01
7	593911.05	2261466.88
8	593892.29	2261436.78
9	593879.84	2261448.19
10	593873.02	2261440.76
11	593886.87	2261428.15
12	593878.23	2261414.52
13	593824.59	2261356.51
14	593759.13	2261280.15
15	593723.81	2261245.19
16	593685.68	2261214.97
17	593644.68	2261209.64
18	593572.97	2261227.06
19	593481.38	2261197.05
20	592989.31	2260950.02
21	592952.21	2260914.78
22	592864.57	2260791.41
23	592823.19	2260666.44
24	592826.91	2260665.23
25	592809.52	2260645.1
26	592786.53	2260621.01
27	592765.46	2260599.84
28	592754.62	2260588.26
29	592733.89	2260568.18
30	592698.66	2260530.95
31	592691.21	2260524.22
32	592659.52	2260498.8
33	592630.58	2260478.98
34	592612.44	2260469.42
35	592589.81	2260453.23
36	592577.63	2260445.29
37	592572.29	2260441.67
38	592549.2	2260429.55
39	592514.34	2260413.73
40	592474.56	2260394.06
41	592472.06	2260392.34
42	592485.13	2260361.64
43	592477.96	2260356.57
44	592475.18	2260355.23
45	592472.64	2260353.57
46	592346.16	2260276.14
47	592343.47	2260274.35
48	592320.42	2260299.81
49	592313.73	2260291.18
50	592278.85	2260255.38
51	592177.7	2260139.7
52	592111.64	2260061.8
53	592082.99	2260028.31
54	592054.89	2259996.42
55	592016.74	2259949.55
56	591982.88	2259916.42
57	591980.71	2259914.84
58	591938.72	2259877.1
59	591914.82	2259851.33
60	591895.5	2259833.6
61	591859.69	2259802.43
62	591807.8	2259758.79
63	591754.94	2259712.43
64	591684.92	2259649.94
65	591656.97	2259628.8
66	591628.75	2259605.97
67	591600.7	2259579.78
68	591584.75	2259569.51
69	591557.17	2259550.77
70	591536.97	2259537.86
71	591517.52	2259526.92
72	591488.9	2259514.04
73	591466.89	2259505.95
74	591436.29	2259499.01
75	591410.87	2259497.51
76	591376.19	2259496.84
77	591241.34	2259502.3
78	591235.87	2259502.83
79	591138.02	2259509.9
80	591017.12	2259516.53
81	590878.32	2259521.66
82	590865.55	2259521.9
83	590816.01	2259519.67
84	590725.92	2259518.79
85	590635.12	2259515.2
86	590633.53	2259514.89
87	590568.72	2259511.71
88	590540.65	2259510.81
89	590515.11	2259510.43
90	590492.03	2259512.03
91	590477.91	2259515.76
92	590454.49	2259514.61
93	590376.69	2259512.42
94	590317.65	2259510.5
95	590276.48	2259510.76
96	590189.48	2259509.19
97	590150.18	2259507.62
98	590144.82	2259507.2
99	590100.21	2259506.46
100	590097.28	2259506.72
101	590006.84	2259504.56
102	589947.62	2259500.93
103	589858	2259500.61
104	589849.65	2259501.78
105	589847.05	2259469.5

1	2	3
106	589844.42	2259469.48
107	589802.29	2259467.66
108	589803.02	2259455.08
109	589810.74	2259452.57
110	589811.33	2259442.17
111	589836.09	2259384.28
112	589835.61	2259349.74
113	589824.33	2259352.83
114	589818.21	2259333.16
115	589837.81	2259326.38
116	589843.97	2259347.44
117	589837.6	2259349.19
118	589838.09	2259384.68
119	589813.31	2259442.63
120	589812.66	2259454.05
121	589804.94	2259456.56
122	589804.41	2259465.74
123	589844.48	2259467.48
124	589849.01	2259467.52
125	589851.47	2259499.5
126	589857.88	2259498.61
127	589947.7	2259498.93
128	590006.94	2259502.56
129	590097.22	2259504.72
130	590100.13	2259504.46
131	590144.92	2259505.2
132	590150.3	2259505.62
133	590189.54	2259507.19
134	590276.5	2259508.76
135	590317.69	2259508.5
136	590454.57	2259512.61
137	590477.69	2259513.74
138	590491.71	2259510.05
139	590515.05	2259508.43
140	590540.71	2259508.81
141	590568.74	2259509.71
142	590633.77	2259512.89
143	590635.36	2259513.2
144	590725.94	2259516.79
145	590816.05	2259517.67
146	590865.57	2259519.9
147	590878.26	2259519.66
148	591017.02	2259514.53
149	591137.9	2259507.9
150	591235.71	2259500.83
151	591241.2	2259500.3
152	591376.17	2259494.84
153	591410.95	2259495.51
154	591436.57	2259497.03
155	591467.45	2259504.03
156	591489.66	2259512.18
157	591518.42	2259525.14
158	591537.99	2259536.14
159	591558.27	2259549.11
160	591585.85	2259567.85
161	591601.94	2259578.2
162	591630.07	2259604.45
163	591658.21	2259627.22
164	591686.2	2259648.4
165	591756.28	2259710.93
166	591809.08	2259757.25
167	591860.99	2259800.91
168	591896.84	2259832.1
169	591916.18	2259849.87
170	591940.12	2259875.68
171	591981.97	2259913.28
172	591984.18	2259914.88
173	592018.22	2259948.19
174	592056.43	2259995.14
175	592084.51	2260026.99
176	592113.14	2260060.48
177	592179.22	2260138.38
178	592280.33	2260254.02
179	592315.25	2260289.86
180	592320.54	2260296.71
181	592343.15	2260271.73
182	592347.22	2260274.44
183	592360.68	2260282.29
184	592473.7	2260351.87
185	592476.16	2260353.49
186	592478.92	2260354.81
187	592486.25	2260359.36
188	592487.33	2260361.6
189	592474.54	2260391.62
190	592475.58	2260392.32
191	592515.2	2260411.93
192	592550.08	2260427.75
193	592573.31	2260439.95
194	592578.73	2260443.63
195	592590.93	2260451.57
196	592613.5	2260467.72
197	592631.62	2260477.26
198	592660.72	2260497.2
199	592692.51	2260522.7
200	592700.06	2260529.51
201	592727.47	2260558.05
202	592735.33	2260566.8
203	592756.04	2260586.86
204	592766.9	2260598.46
205	592787.97	2260619.61
206	592811	2260643.74
207	592828.98	2260664.55
208	592832.69	2260663.34
209	592873.59	2260786.85
210	592959.79	2260908.2
211	592995.13	2260941.74
212	593485.2	2261187.79
213	593573.37	2261216.68
214	593644.12	2261199.48
215	593689.72	2261205.41

1	2	3
216	593730.45	2261237.69
217	593766.45	2261273.33
218	593832.07	2261349.87
219	593886.17	2261408.38
220	593918.71	2261460.28
221	593951.99	2261488.81
222	593977.73	2261516.77
223	594071.09	2261630.09
224	594063.38	2261636.3
1	594011.62	2261573.54